

Ett hem att längta till.

Ett hem i Boden. Brogatan 50 & 52.



3d-bild: JSB



Bild: Daniel Åström, Studio-D3D

ETT HEM I BODEN

Vare sig ni bildat familj, sålt ert hus eller flyttar för jobb kan ni bo centralt men ändå med närhet till grönområden med goda möjligheter till rekreation. Att hyra sitt boende har sina fördelar. Vi sköter om utemiljön, klipper gräset, skottar snön och sandar. Skulle diskmaskinen krångla eller kylan gå sönder, ringer du bara oss.

Vi bygger två hus med 30 respektive 20 lägenheter. Husen är fem våningar, har uteplats längst ner och övriga inglasad balkong.

Vid nyproduktion kan man inte se lägenheterna innan man skriver avtal. Den här broschyren är framtagen för att du ska kunna ta ett beslut om du vill hyra en bostad hos oss utan att ha sett den innan. Vi har därför försökt få med så många frågeställningar som möjligt som du kan tänkas ha.

Vi har också försökt visualisera hur standarden kommer att bli och hur planlösningen är.

Har du ändå frågor? Kontakta oss gärna för att boka en tid så kan vi sitta ner med dig för att svara på eventuella övriga frågor som finns.

Inflyttning vintern 2024/2025.



Bild: Daniel Åström, Studio-D3D



Underjordsbehållare från Jakobsgatan. Foto: Mats Engfors Photographic

BOSTADSAFKTA

Ingår i hyran

- Uppvärmning av lägenheten
- Avgift för vatten
- Avgift för sophämtning
- Kostnader för skötsel av utemiljöer
- Kostnader för städning av gemensamma utrymmen

Ingår inte i hyran

- Hushållsel
- Hemförsäkring
- Internet och TV

Det finns fiber till lägenheten som gör att man själv får välja och betala för det utbud av TV och internettjänster som man vill ha. Inget basutbud för TV ingår i hyran.



Post

I entrén till varje trapphus finns postboxar där du hämtar din post med nyckel.

Digitala lås till entrén

Entrén har ett digitalt lås som du öppnar med nyckelbricka/tagg.

Lägenhetsdörrarna

Lägenhetsdörrarna har vanliga nycklar.

Hiss

Det finns en hiss som når samtliga våningsplan.

Tvättstuga

Av miljömässiga skäl har vi valt att ha tvättstuga som ligger på gården i ett separat hus. Det spar både vatten och energi. Vi installerar digital tvättstugebokning så att du genom en app eller bokningstavla i din entré kan boka dina tvätttider.

Förråd och cykelförråd

Varje lägenhet har en stor klädkammare och saknar separat förråd. Cykelförråd, barnvagnsförråd finns på entréplan i husen.

Garage och parkeringsplatser

Vid närliggande fastigheter, Brogatan 38, 40 finns bilplatser. Garage eller parkering kan du ställa dig i kö för först när du har ett hyreskontrakt.



Postboxar från Brogatan 44. Foto: Mats Engfors Photographic

Parkering

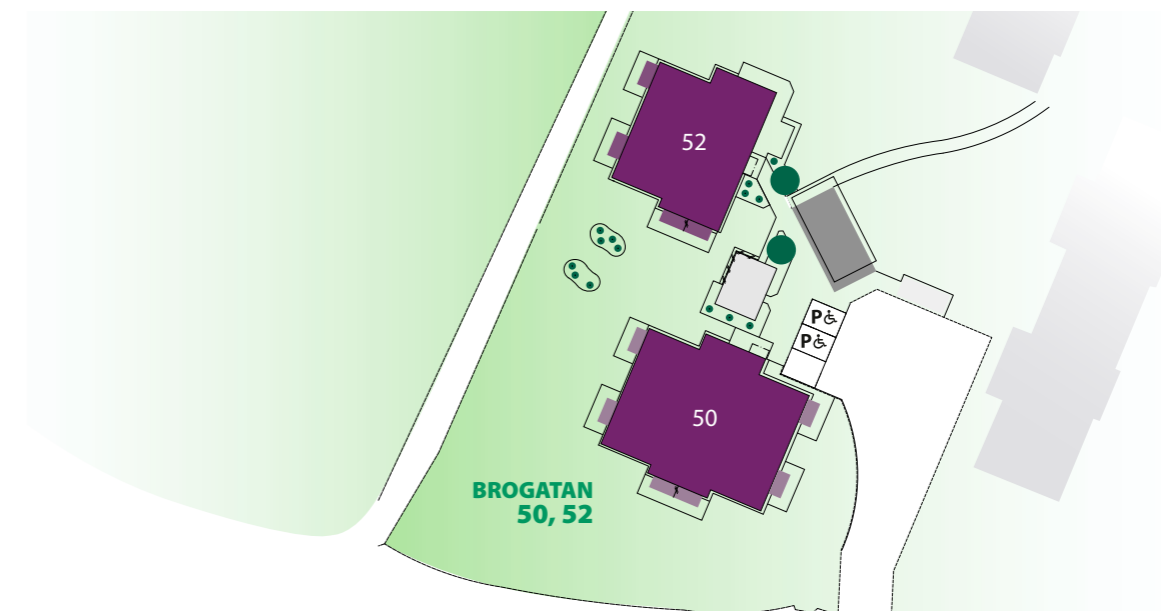
I närhet till husens entré finns handikapparkering. Besöksparkering finns längre bort vid Brogatan 38, 40. Det finns cykelparkering utanför vardera entré.

Sopsortering

Sopsortering sker i underjordsbehållare. De är populära och fördelen är att behållarna rymmer mycket vilket gör att tömningsfrekvensen minskar. Det luktar nästintill ingenting då de ligger nedgrävda under jord.

Utemiljö

Det blir en mysig gemensamhetsyta mellan husen med bord, bänkar och grill där man kan sitta och umgås. Där blir också en fin inramning med spaljé och planteringar. Utemiljön är planerad att färdigställas sommaren 2025.



Husens placering på tomten.

VILKET LÄGE PASSAR DIG?

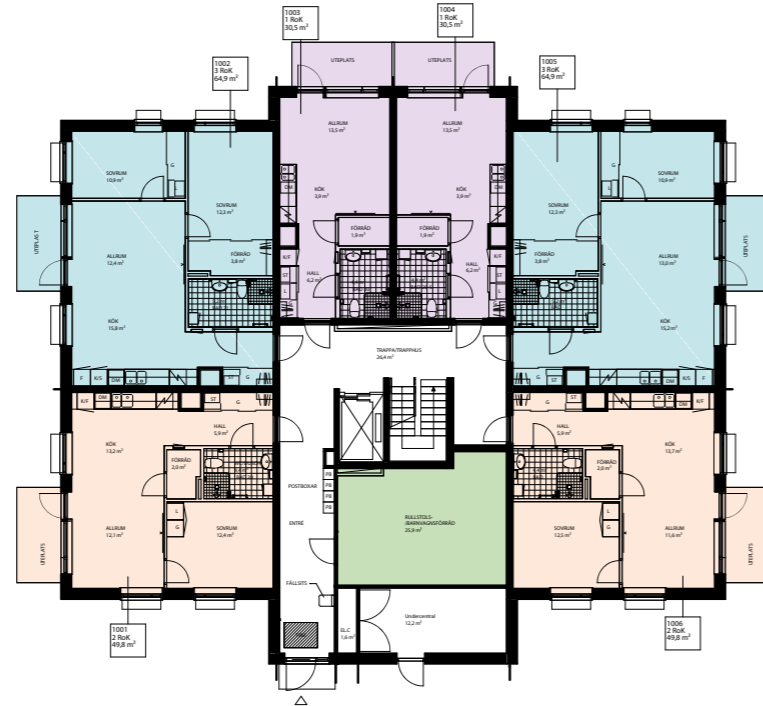
BROGATAN 50

30 lägenheter fördelade på:

- 1 Rok 2 st
- 2 RoK 18 st
- 3 RoK 10 st

Plan 1 Uteplats

- Lägenhet 1001, 2 ROK, 49,8 m²
- Lägenhet 1002, 3 ROK, 64,9 m²
- Lägenhet 1003, 1 ROK, 30,5 m²
- Lägenhet 1004, 1 ROK, 30,5 m²
- Lägenhet 1005, 3 ROK, 64,9 m²
- Lägenhet 1006, 2 ROK, 49,8 m²



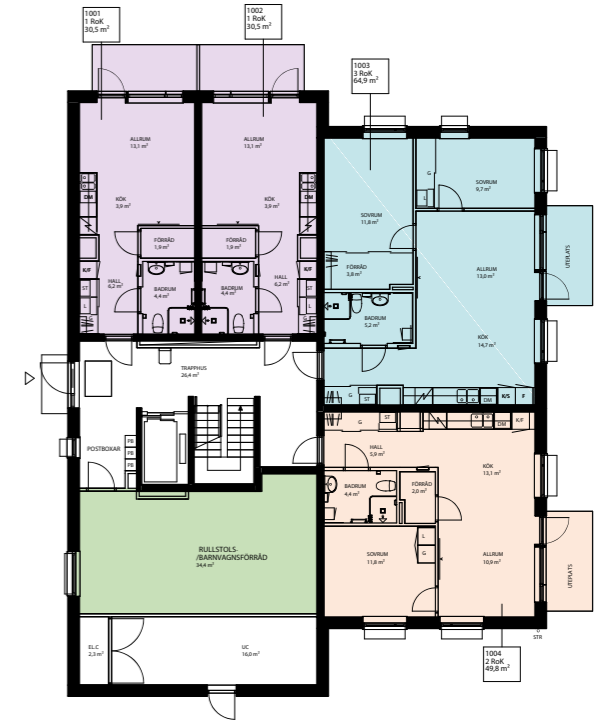
BROGATAN 52

20 lägenheter fördelade på:

- 1 RoK 2 st
- 2 RoK 13 st
- 3 RoK 5 st

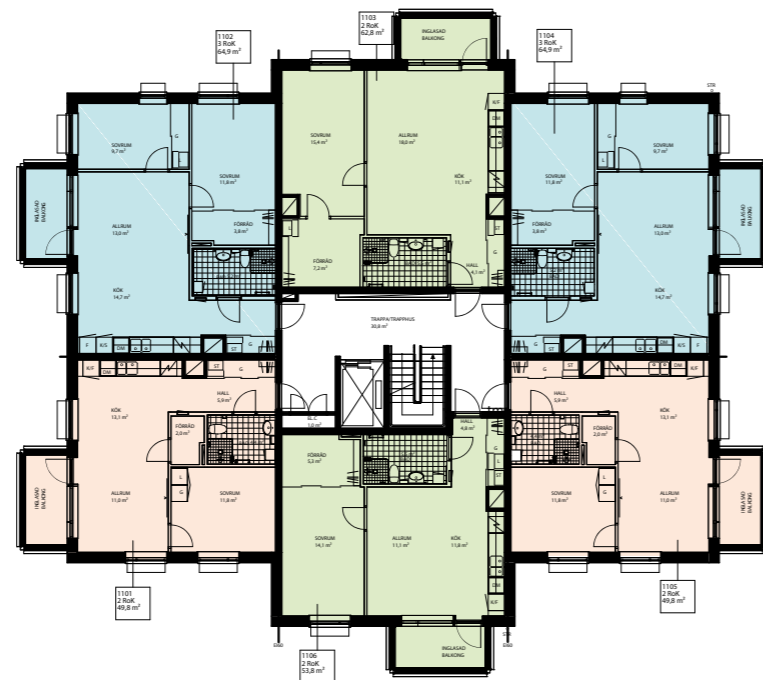
Plan 1, Uteplats

- Lägenhet 1001, 1 ROK, 30,5 m²
- Lägenhet 1002, 1 ROK, 30,5 m²
- Lägenhet 1003, 3 ROK, 64,9 m²
- Lägenhet 1004, 2 ROK, 49,8 m²



Plan 2-5 Inglasad balkong

- Lägenhet 1101, 1201, 1301, 1401, 2 ROK, 49,8 m²
- Lägenhet 1102, 1202, 1302, 1402, 3 ROK, 64,9 m²
- Lägenhet 1103, 1203, 1303, 1403, 2 ROK, 62,8 m²
- Lägenhet 1104, 1204, 1304, 1404, 3 ROK, 64,9 m²
- Lägenhet 1105, 1205, 1305, 1405, 2 ROK, 49,8 m²
- Lägenhet, 1106, 1206, 1306, 1406, 2 ROK, 53,8 m²



Plan 2-5 Inglasad balkong

- Lägenhet 1101, 1201, 1301, 1401, 2 ROK, 62,8 m²
- Lägenhet 1102, 1202, 1302, 1402, 3 ROK, 64,9 m²
- Lägenhet 1103, 1203, 1303, 1403, 2 ROK, 49,8 m²
- Lägenhet 1104, 1204, 1304, 1404, 2 ROK, 53,8 m²



INREDNING

KÖK

Köket är ljust och väggarna är vitmålade. Det är förberett för att installera en egen mikrovågsugn. Det finns diskmaskin i alla lägenheter.

Köksskåpen är vita med vitt kakel. Vitvaror är diskmaskin, spis med häll samt kyl/frys i alla lägenheter förutom 3:orna som har separat kyl och frys.

BADRUM

Badrummet har vitt kakel och grått klinker på golvet. I samtliga lägenheter är det förberett för att sätta in tvättmaskin. Vill du ha en egen tvättmaskin är det bara att koppla in den. Det finns handdukstork och badrumsskåp.

ÖVRIGA RUM

Övriga rum som vardagsrum, sovrum, hall och klädkammare har ekparkett och vitmålade väggar. Fönsterbänkar i natursten.



INGLASADE BALKONGER

Alla lägenheter utom de på bottenplan har inglasad balkong. Balkongen är 3,4 x 1,5 m. Det finns eluttag på balkongen.

EGEN UTEPLATS

Uteplatsen är plattsatt med naturgrå betongplattor 35x35 cm och har en planteringsyta utanför med buskar som inramning. De uteplatser som ligger bredvid varandra har ett avskiljande staket mellan. Det finns eluttag på uteplatsen.



UTHYRNING

SÅ HÄR KOMMER DET ATT GÅ TILL

Anmälan kommer att ske på vår hemsida. Samtliga lägenheter inklusive hyresnivåer kommer då att publiceras bland våra lediga lägenheter. Håll utkik efter exakt datum. Är du registrerad i vår kö och har satt dina kriterier så de överensstämmer med lägenheterna, får du dessa som förslag.

REGISTRERA DIG I VÅR KÖ

Har du inte registrerat dig i vår kö, gör det redan nu, så att du har möjlighet att samla poäng. Det är fullt möjligt att få en lägenhet trots att du har få köpoäng, beroende på att det är så många lägenheter som släpps samtidigt. Registrerar dig, gör du på vår webbsida, bodenbo.se.

STARTBONUS FÖR NYANSTÄLLD SOM FLYTTAR TILL BODEN

För att stimulera tillväxten i Boden erbjuds en person som flyttar till Boden och påbörjar en tillsvidareanställning eller en projektanställning om minst ett (1) år utgår en startbonus om 500 poäng. För att erhålla startbonusen skall anställningsavtal samt utdrag från folkbokföring visas.

BESÖK OSS

Har du frågor om lägenheterna eller uthyrningen så är du varmt välkommen att träffa oss i kundtjänst på Parkgatan 34, endast bokade tider.

Ring: tel. 0921 – 578 80
Vardagar kl. 10-11, 12-14
Maila: hyresaranden@bodenbo.se





Bodenbo[®]

VÄLKOMMEN HEM